



ideal
WORK[®]
innovative surfaces

Manuale manutenzione pavimentazioni decorative Ideal Work[®] per interni

Acidificato / Nuvolato / Microtopping[®] / Lixio[®] / Architop[®]

Obiettivi del manuale

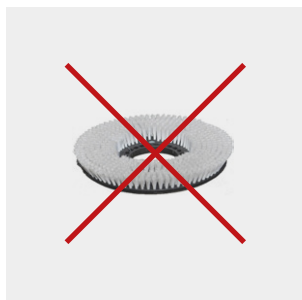
Questo manuale ha come obiettivo spiegare i metodi di utilizzo ed applicazione dei prodotti Ideal Work e degli strumenti necessari per eseguire al meglio le periodiche manutenzioni. Queste indicazioni sono utili per tutte le superfici decorative Ideal Work per interni (Microtopping®, Pavimenti nuvolati, Acidificati, Architop®, Lixio®) al fine di preservare nel tempo la protezione e l'aspetto estetico dei materiali.

Indice

1 Cosa non utilizzare	2
2 Gli strumenti necessari	3
2.1 Ambiente piccolo	3
2.2 Ambiente grande	4
3 Pavimenti ad alto o basso traffico	5
4 I prodotti Ideal Work per la manutenzione	6
5 Lavaggio iniziale e prima applicazione protettivo	7
5.1 Sporco leggero	7
5.2 Sporco intenso	8
5.3 Prima applicazione protettivo Ideal-Care	8
6 Manutenzione ordinaria	10
7 Manutenzione straordinaria	11
7.1 Lavaggio straordinario della superficie	12
7.2 Rimozione macchie difficili	12

1. Cosa non utilizzare

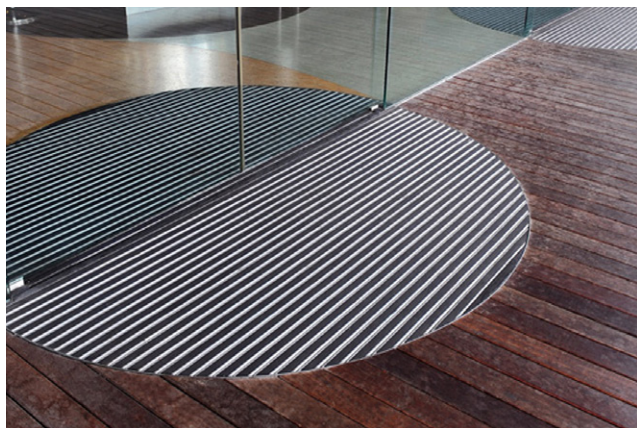
- Non utilizzare prodotti e attrezzi aggressivi
- Non utilizzare prodotti non testati e garantiti da Ideal Work



Spazzole a setole di nylon



Mocio



NOTA BENE

Per negozi e grandi ambienti è vivamente consigliata la presenza di un tappeto all'ingresso. Questo limiterà molto la manutenzione.

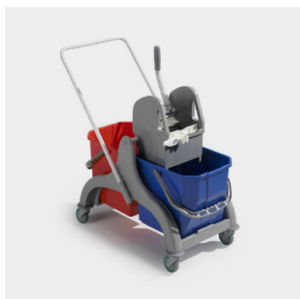
2. Strumenti necessari

2.1 Ambiente piccolo

Abitazione privata, piccolo ufficio



Panno in microfibra



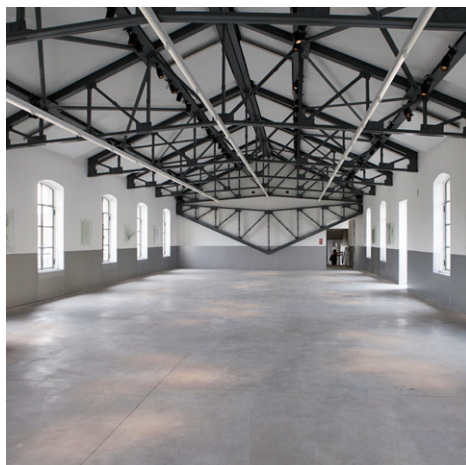
Kit secchio doppio



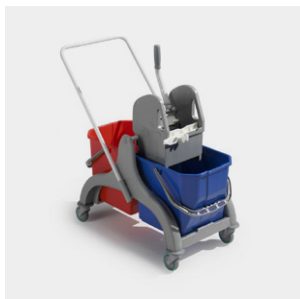
Stendicera

2.2 Ambiente grande

Negozi, show-room, ristoranti



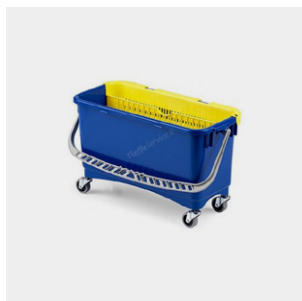
Panno in microfibra



Kit secchio doppio



Stendicera



Secchio per spandicera



Panno abrasivo bianco



Monospazzole e macchine lavasciuga

3. Pavimenti ad alto o basso traffico

I pavimenti Ideal Work sono superfici decorative utilizzate per piccole e grandi ambienti: Abitazioni, negozi, ristoranti, musei. Ognuno di questi spazi richiede un diverso tipo di manutenzione. La variabile principale è il traffico che il pavimento deve sostenere. **Maggiore sarà il traffico, maggiore dovrà essere la frequenza di manutenzione.**

Zona a basso traffico

Dopo il trattamento iniziale, sarà sufficiente lavare il pavimento 1 volta alla settimana e applicare il protettivo una volta ogni 8-12 mesi.

Zona ad alto traffico

Quando la superficie deve sopportare stress intensi, è consigliato lavare la pavimentazione più spesso (4-7 volte a settimana) e applicare il trattamento protettivo ogni 3-6 mesi.

IMPORTANTE

Utilizzare sempre due secchi d'acqua per lavare bene il pavimento. Uno con l'acqua pulita e il detergente e un altro secchio dove strizzare l'acqua sporca. Se usate un secchio solo, sposterete lo sporco da una parte all'altra del pavimento, senza pulire veramente.

4. I prodotti Ideal Work per la manutenzione



Perfetto-CF
Detergente concentrato neutro

Tanica da 5 Litri

- Circa 3750 m²
- Circa 37 lavaggi da 100 m²



Ideal-Care
Coating protettivo opaco

Tanica da 5 Litri

- Circa 600 m²
- 6 trattamenti da 100 m²

5. Lavaggio iniziale e prima applicazione protettivo

La prima volta che lavate un pavimento decorativo Ideal Work è importante valutare il grado e la tipologia di sporco presente. Il pavimento seppur nuovo può essere stato sporcato durante la fase di cantiere. Questo sporco va rimosso adeguatamente prima di applicare il protettivo **Ideal-Care**.

5.1 Sporco leggero

In presenza di depositi di polveri e sporco leggero

Prodotto: Perfetto-CF detergente concentrato neutro

Resa: 750 m² per litro (diluito 1:100)

Attrezzatura: panno in microfibra

Procedura: pulire la superficie con **Perfetto-CF** diluito 1:100 (1/3 di bicchiere, circa 70 ml, in 5 litri d'acqua); utilizzare possibilmente acqua calda e strizzare bene il panno in microfibra sciacquandolo spesso nella soluzione di detergente.

A questa diluizione non è necessario risciacquare la superficie.



Versare in 1/3 di bicchiere, circa 70 ml, il Perfetto-CF



Diluire il bicchiere di Perfetto-CF in 5 litri d'acqua tiepida



Strizzare il panno sciacquandolo nella soluzione detergente

5.2 Sporco intenso

In presenza di sporco intenso di fine cantiere

Prodotto: Perfetto-CF detergente concentrato neutro

Resa: 50/70 m² per litro (diluito 1:30)

Attrezzatura: panno in microfibra

Procedura: distribuire uniformemente la soluzione di **Perfetto-CF** (1 bicchiere, circa 200 ml, in 5 litri d'acqua), pulire energicamente con il panno in microfibra.

Si raccomanda di strizzare spesso il panno in microfibra nella soluzione di lavaggio.

Infine risciacquare con acqua.



Versare in 1 bicchiere pieno, circa 200 ml, il Perfetto-CF



Diluire il bicchiere di Perfetto-CF in 5 litri d'acqua tiepida



Strizzare il panno sciacquandolo nella soluzione detergente

5.3 Prima applicazione protettivo Ideal-Care

Tutti i giorni i pavimenti vengono sottoposti a usura e aggressioni chimiche.

Il livello di queste problematiche può variare a seconda dell'ambiente.

Al fine di mantenere più a lungo la bellezza e la protezione dei propri pavimenti, Ideal Work ha creato **Ideal-Care**, coating protettivo a base acqua. **Ideal-Care** è stato specificatamente formulato per essere utilizzato sopra le superfici decorative Ideal Work. La finitura è opaca.

Il prodotto può essere utilizzato solo su superfici interne.

IMPORTANTE

L'applicazione **Ideal-Care** va eseguita la prima volta dopo il lavaggio iniziale.

Per la prima applicazione di **Ideal-Care**, si raccomanda di applicare il prodotto diluito come da indicazioni sotto riportate 1 volta la settimana per il primo mese. Queste applicazioni ripetute permetteranno ad **Ideal-Care** di creare un leggero film protettivo che manterrà la superficie protetta.

Prodotto: **Ideal-Care** coating protettivo opaco

Resa: 120 m² con un litro di prodotto (diluito 1:5)

Attrezzatura: spandicera o panno in microfibra

Procedura: diluire 5 bicchieri (circa 1000 ml) di **Ideal-Care** in 5 litri d'acqua.

A pavimento pulito ed asciutto applicare il prodotto con spandicera oppure panno in microfibra. Lasciare asciugare.

In seguito l'operazione va ripetuta a seconda del traffico subito dal pavimento:

Basso traffico (per es. abitazione privata): ogni 8-12 mesi o a seconda della necessità

Alto traffico(per es. uffici negozi): ogni 3-6 mesi o a seconda della necessità



**Versare 5 bicchieri pieni,
circa 1000 ml, di Ideal-Care**



**Diluire i 5 bicchieri pieni
in 5 litri d'acqua**



**Applicare con panno in microfibra
o spandicera**

6. Manutenzione ordinaria

Scopo della manutenzione ordinaria è rimuovere lo sporco, le macchie leggere, segni delle scarpe ecc. Si effettua regolarmente ed è essenziale usare prodotti e modalità tali da non intaccare materiale e protezione realizzata.

Per la **manutenzione ordinaria** si consiglia il lavaggio con **Perfetto-CF** opportunamente diluito in acqua. Ad una diluizione di 1:100 (1/3 di bicchiere, circa 70 ml, in un secchio d'acqua da 5 litri) non è necessario il risciacquo.

Questa manutenzione può essere fatta anche quotidianamente, a seconda del traffico e dello sporco che si deposita sopra il pavimento.

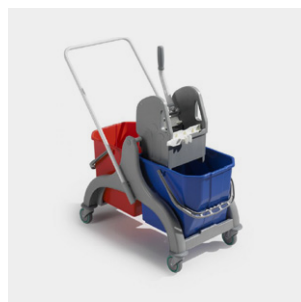
Esempio: questa operazione può essere fatta 1-2 volte alla settimana in una abitazione privata, mentre andrà fatta 5-7 volte a settimana in un ristorante molto trafficato.



Versare in 1/3 di bicchiere, circa 70 ml, il Perfetto-CF



Diluire il bicchiere di Perfetto-CF in 5 litri d'acqua tiepida



Strizzare il panno sciacquandolo nella soluzione detergente

7. Manutenzione straordinaria

Lo scopo della manutenzione straordinaria è quello di rinfrescare la protezione usurata dal passaggio e ripristinare l'originario grado di protezione. Questo è possibile utilizzando **Ideal-Care**, coating protettivo a base acqua. **Ideal-Care** è stato specificatamente formulato per essere utilizzato sopra le superfici decorative Ideal Work. Può essere utilizzato solo su superfici interne.

Il trattamento con Ideal-Care va eseguito regolarmente a seconda del traffico subito dal pavimento:

Basso traffico (es. abitazione privata): ogni 8-12 mesi o a seconda della necessità

Alto traffico (es. uffici, negozi): ogni 3-6 mesi o a seconda della necessità

L'applicazione Ideal-Care è bene eseguirla solo dopo aver lavato il pavimento.

Prodotto: **Ideal-Care** coating protettivo opaco

Resa: 120 m² con un litro di prodotto (diluito 1:5)

Attrezzatura: spandicera o panno in microfibra

Procedura: diluire 5 bicchieri (circa 1000 ml) di **Ideal-Care** in 5 litri d'acqua. A pavimento pulito e asciutto applicare il prodotto con spandicera o panno in microfibra. Lasciare asciugare.



Versare 5 bicchieri pieni, circa 1000 ml, di Ideal-Care



Diluire i 5 bicchieri pieni in 5 litri d'acqua



Applicare con panno in microfibra o spandicera

7.1 Lavaggio straordinario della superficie

Il lavaggio straordinario va eseguito ogni qualvolta la superficie si presenti unta e sporca e si voglia eseguire una pulizia di fondo. Si consiglia il lavaggio con **Perfetto-CF** diluito 1:30 in acqua seguendo le indicazioni riportate al punto 5.2.

A seguire va sempre fatta una applicazione di **Ideal-Care** come da punto 7.

7.2 Rimozione macchie difficili

Nel caso di macchie è importante trattarle nel modo corretto ed evitare strumenti e prodotti troppo aggressivi. La prima cosa da fare è provare ad utilizzare il detergente **Perfetto-CF** con una diluizione 1:10 oppure 1:5 in acqua. Lasciare agire il prodotto e strofinare con una spugna abrasiva morbida.

Nel caso di macchie più aggressive si possono impiegare i seguenti prodotti:

Macchie colorate (per esempio caffè, tè): versare **Fila SR95** direttamente sulla macchia lasciandolo agire per circa 15 minuti, quindi strofinare con spugna umida e sciacquare con acqua;

Macchie oleose: spruzzare **Fila No Spot** direttamente sulle macchia d'olio. La sciare evaporare il solvente per 15-30 minuti, quindi rimuovere la polvere bianca formatasi con una spazzola. Infine passare uno straccio umido.

A seguire va sempre fatta una applicazione di **Ideal-Care** come da punto 7.

Leggere sempre attentamente le istruzioni dei prodotti prima dell'uso.

I prodotti Fila SR95 e Fila No Spot sono reperibili on-line su www.Amazon.it

ATTENZIONE

Le istruzioni contenute in questo manuale non sono valide per zone esterne, zone umide (docce, vasche) e zone con costante umidità.



Ideal Work Srl

Via Kennedy, 52 - 31030 Vallà di Riese Pio X, (TV) - Italy

Tel (+39) 0423 4535 - Fax (+39) 0423 453536

info@idealwork.it - www.idealwork.it - www.microtopping.it